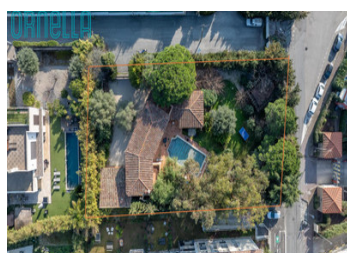
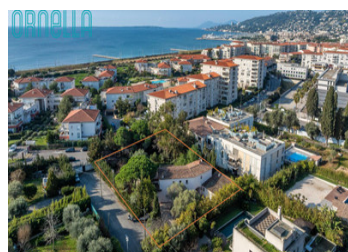
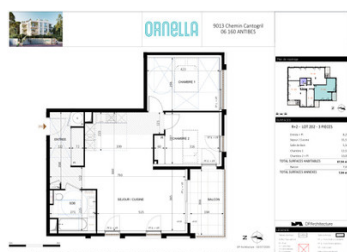


3 p au dernier étage bien agencé dans une résidence intimiste et élégante. Livraison Octobre 2027



INFORMATION

Ville:	Antibes
Département:	Alpes-Maritimes
Ch:	2
SdB:	1
Surface:	68 m ²
Exterieur:	7 m ²

RÉSUMÉ

À seulement quelques pas de la Méditerranée, ce superbe appartement neuf offre le luxe rare d'un art de vivre proche de la mer et de la plage, au cœur d'un environnement verdoyant et préservé.

D'une surface de 68 m², ce bien lumineux s'ouvre sur une terrasse privative exposée plein sud de 7 m². Son agencement a été pensé pour optimiser la lumière naturelle, avec des prestations soignées : carrelage de qualité dans les pièces de vie et parquet chaleureux dans les chambres.

La résidence propose un cadre de vie confortable et sécurisé : accès protégé, ascenseur, stationnement en sous-sol et cave privative.

DPE

DPE non requis.

NB. Les prix cités font référence à des transactions en euros. Les fluctuations des taux de change ne sont pas de la responsabilité de l'agence ou de ceux qui la représentent. L'agence et ses représentants ne sont pas autorisés à faire ou donner des garanties relatives à la propriété. Ces indications ne font pas partie d'une offre ou d'un contrat et ne doivent pas être considérées comme des déclarations ou des représentations de faits, mais comme une représentation générale de la propriété. Toutes les superficies, les mesures ou les distances sont approximatives. Les textes, photographies et plans sont seulement donnés à titre indicatif et ne sont pas nécessairement complets. Leggett n'a pas testé tous les services, équipements ou installations et ne peut donc pas en garantir les spécificités.

Les informations pour les achats hors-plan sont donnés à titre indicatif seulement. La finition de la propriété peut varier. Les acheteurs sont invités à engager un spécialiste pour vérifier les plans et les spécifications énoncées dans leur contrat d'achat avec le promoteur.

DESCRIPTION

Cette résidence offre un cadre de vie intimiste et protégée.

Situé au deuxième et dernier étage.

A seulement 30 mn de l'aéroport international de Nice.

Proche du vieil Antibes et de son animation.

La mer et la plage à seulement 100 m.

Ses Plus:

Seulement 11 lots.

Ouvertures généreuses pour un maximum de luminosité.

Haut niveau de performance énergétique et isophonique.

Menuiseries extérieures en aluminium.

Jardins méditerranéens

TAXES LOCALES

Taxe habitation: EUR

Les informations sur les risques auxquels ce bien est exposé sont disponibles sur le site Géorisques : <https://www.georisques.gouv.fr>

NOTES