

3 pièces en RDJ avec grand jardin privatif à 100m de la mer. Livraison Octobre 2027

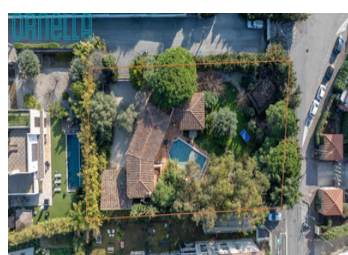
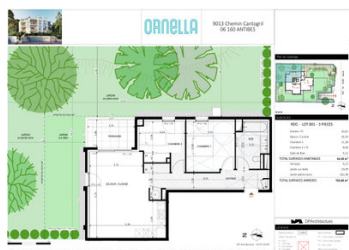


## INFORMATION

Ville:	Antibes
Département:	Alpes-Maritimes
Ch:	2
SdB:	1
Surface:	63 m2
Exterieur:	6 m2

## RÉSUMÉ

A quelques pas de la mer, cet appartement vous offre un cadre de vie privilégié avec son grand jardin privatif de presque 200 m<sup>2</sup>, son environnement, qui est un oasis de verdure avec des oliviers, des palmiers etc...et son accès en 3 mn au bord de mer. C'est un endroit d'exception !



## DPE

DPE non requis.

NB. Les prix cités font référence à des transactions en euros. Les fluctuations des taux de change ne sont pas de la responsabilité de l'agence ou de ceux qui la représentent. L'agence et ses représentants ne sont pas autorisés à faire ou donner des garanties relatives à la propriété. Ces indications ne font pas partie d'une offre ou d'un contrat et ne doivent pas être considérées comme des déclarations ou des représentations de faits, mais comme une représentation générale de la propriété. Toutes les superficies, les mesures ou les distances sont approximatives. Les textes, photographies et plans sont seulement donnés à titre indicatif et ne sont pas nécessairement complets. Leggett n'a pas testé tous les services, équipements ou installations et ne peut donc pas en garantir les spécificités.

Les informations pour les achats hors-plan sont donnés à titre indicatif seulement. La finition de la propriété peut varier. Les acheteurs sont invités à engager un spécialiste pour vérifier les plans et les spécifications énoncées dans leur contrat d'achat avec le promoteur.

## DESCRIPTION

Cette résidence offre un cadre de vie intimiste et protégée.

Cet appartement bénéficie d'un agencement optimisé, d'une belle luminosité, toutes les pièces s'ouvrant sur un beau jardin privatif qui vous permettra de profiter pleinement des journées ensoleillées, et des soirées chaudes du sud de la France.

A seulement 30 mn de l'aéroport international de Nice.

Proche du vieil Antibes et de son animation.

La mer et la plage à seulement 100 m.

Ses Plus:

Seulement 11 lots.

Ouvertures généreuses pour un maximum de luminosité.

Haut niveau de performance énergétique et isophonique.

Menuiseries extérieures en aluminium.

Jardins méditerranéens avec grands arbres.

-----

Les informations sur les risques auxquels ce bien est exposé sont disponibles sur le site Géorisques : <https://www.georisques.gouv.fr>

## TAXES LOCALES

**Taxe habitation: EUR**

## NOTES