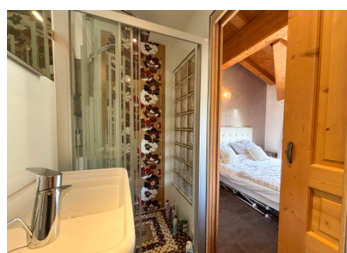
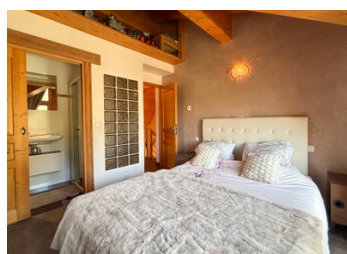
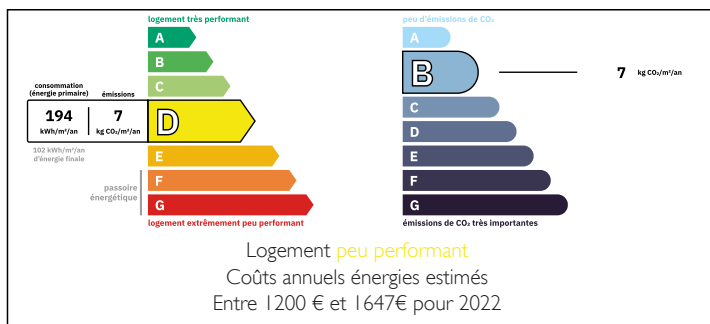


Duplex appartement avec deux grandes chambres et 22m² terrasse. Peisey Village seulement quelques mètres

EXCLUSIF



DPE



INFORMATION

Ville:	Peisey-Nancroix
Département:	Savoie
Ch:	2
SdB:	2
Surface:	63 m ²
Exterieur:	31 m ²

RÉSUMÉ

Belle opportunité d'acquérir un spacieux appartement de deux chambres (79 m², dont 64 m² habitables) au cœur de Paradiski. Il dispose de deux mezzanines, permettant d'accueillir confortablement six personnes, avec la possibilité d'ajouter un invité sur la mezzanine située au-dessus de la chambre principale.

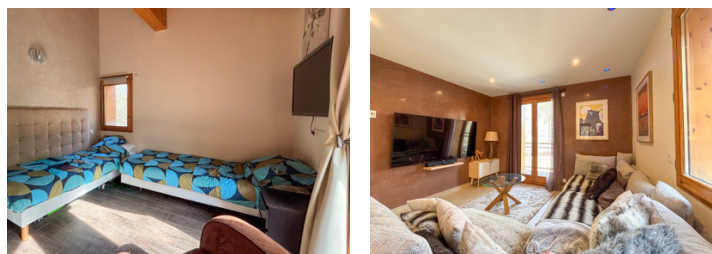
L'un des atouts majeurs de ce charmant appartement est son espace extérieur, un luxe rare dans les quartiers plus élevés des Arcs. La grande terrasse de 22 m² bénéficie d'un ensoleillement optimal du matin jusqu'à l'après-midi, et vous pouvez ensuite profiter du soleil sur l'un des trois balcons en soirée.

Le séjour/salle à manger offre un espace généreux pour se détendre sur les canapés avant de prendre place autour de la table à manger, juste à côté de la terrasse. La cuisine donne également sur la terrasse, idéale pour les repas d'été.

Les chambres sont toutes équipées...

NB. Les prix cités font référence à des transactions en euros. Les fluctuations des taux de change ne sont pas de la responsabilité de l'agence ou de ceux qui la représentent. L'agence et ses représentants ne sont pas autorisés à faire ou donner des garanties relatives à la propriété. Ces indications ne font pas partie d'une offre ou d'un contrat et ne doivent pas être considérées comme des déclarations ou des représentations de faits, mais comme une représentation générale de la propriété. Toutes les superficies, les mesures ou les distances sont approximatives. Les textes, photographies et plans sont seulement donnés à titre indicatif et ne sont pas nécessairement complets. Leggett n'a pas testé tous les services, équipements ou installations et ne peut donc pas en garantir les spécificités.

Les informations pour les achats hors-plan sont donnés à titre indicatif seulement. La finition de la propriété peut varier. Les acheteurs sont invités à engager un spécialiste pour vérifier les plans et les spécifications énoncées dans leur contrat d'achat avec le promoteur.



DESCRIPTION

L'appartement se situe au deuxième étage et comprend une place de parking privative.

Le séjour/salle à manger de 25 m² s'ouvre sur un balcon exposé plein sud et sur une agréable terrasse attenante à la salle à manger. Cet espace généreux (22 m²) est un atout majeur : une luminosité exceptionnelle et un confort optimal en été. Idéal pour les familles, il représente également un excellent investissement locatif.

Un WC séparé se trouve à cet étage.

La cuisine, discrètement située, donne sur la terrasse, idéale pour profiter pleinement de l'été. Pourquoi manger à l'intérieur quand on peut savourer sa terrasse avec vue sur la montagne ?

TAXES LOCALES

Taxe habitation: EUR

Les chambres sont spacieuses (10 m²) et disposent chacune d'une salle de bains privative. La chambre principale bénéficie d'une élégante salle de douche moderne aux briques claires, évoquant le charme d'un hôtel de charme. Depuis le long balcon, on peut observer le Vanoise Express reliant Les Arcs à La Plagne.

La deuxième chambre dispose d'une grande salle de bains avec baignoire et WC, ainsi que d'un grand balcon exposé plein sud donnant sur la terrasse.

NOTES

Depuis cette chambre, vous accédez aux deux mezzanines ; l'une est ouverte et peut accueillir un lit double, tandis que l'autre réserve une surprise digne de Namia... Ouvrez ce qui ressemble à une porte de placard et vous découvrirez un espace de 4,86 m² pouvant accueillir une personne supplémentaire. Avec une cloison vitrée donnant sur la chambre principale, cet espace est l'un de ces atouts qui font de ce duplex bien plus qu'un...