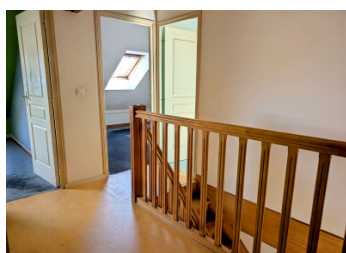
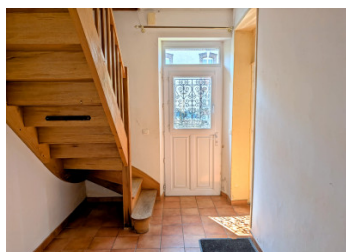
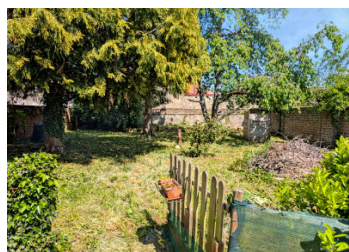


Ih30 Paris. Parc Naturel du Perche . Charmante maison de ville, jardin et garage. Commerces et gare à pied...



INFORMATION

Ville:	La Loupe
Département:	Eure-et-Loir
Ch:	3
SdB:	2
Surface:	130 m ²
Terrain:	547 m ²



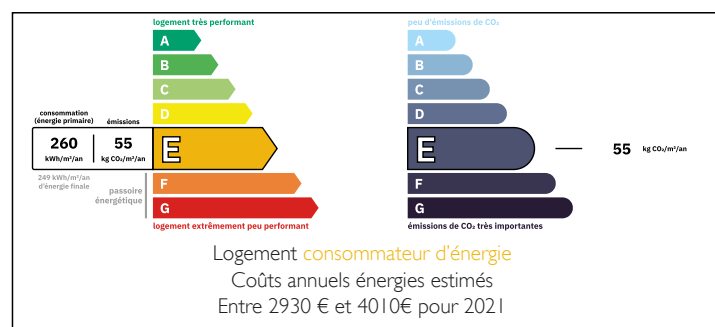
RÉSUMÉ

La Loupe, charmante maison du pays, en ville avec joli jardin de 547m², parking, garage. 130m² habitables.

Travaux de rafraîchissement nécessaires

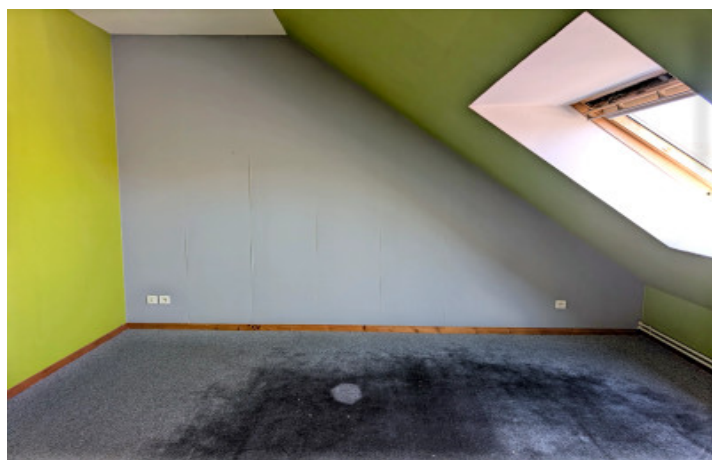
Tous commerces et gare SNCF Paris à pied.

DPE



NB. Les prix cités font référence à des transactions en euros. Les fluctuations des taux de change ne sont pas de la responsabilité de l'agence ou de ceux qui la représentent. L'agence et ses représentants ne sont pas autorisés à faire ou donner des garanties relatives à la propriété. Ces indications ne font pas partie d'une offre ou d'un contrat et ne doivent pas être considérées comme des déclarations ou des représentations de faits, mais comme une représentation générale de la propriété. Toutes les superficies, les mesures ou les distances sont approximatives. Les textes, photographies et plans sont seulement donnés à titre indicatif et ne sont pas nécessairement complets. Leggett n'a pas testé tous les services, équipements ou installations et ne peut donc pas en garantir les spécificités.

Les informations pour les achats hors-plan sont donnés à titre indicatif seulement. La finition de la propriété peut varier. Les acheteurs sont invités à engager un spécialiste pour vérifier les plans et les spécifications énoncées dans leur contrat d'achat avec le promoteur.



DESCRIPTION

Comprenant au rez-de-chaussée : Entrée, séjour avec cheminée (32m²), ouverte sur la cuisine (13m²) , chambre avec cheminée (15m²), salle de douche (5m²), wc , cellier/chaufferie (15.7m²). A l'étage : grand pièce palier/chambre (10m²), chambre et petit chambre/bureau (12.3m², 6.7m²) , salle de douche avec wc. Grenier à aménagement (28m²)

Chauffage au gaz de ville

Tout à l'égout

Garage non attenant

Jardin avec arbres et partie terrasse, total de 547m² .

Tous commerces et gare SNCF Paris à pied.

Travaux de rafraîchissement nécessaires

Les informations sur les risques auxquels ce bien est exposé sont disponibles sur le site Géorisques : <https://www.georisques.gouv.fr>

TAXES LOCALES

Taxe foncière: **834 EUR**

Taxe habitation: **EUR**

NOTES