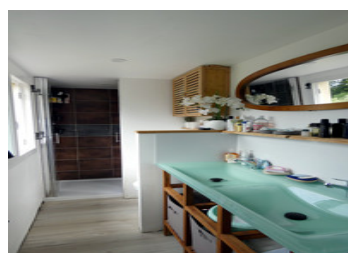
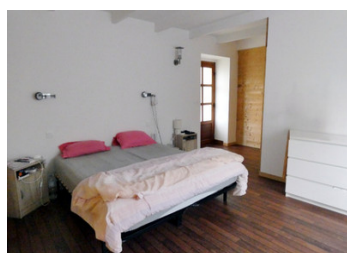
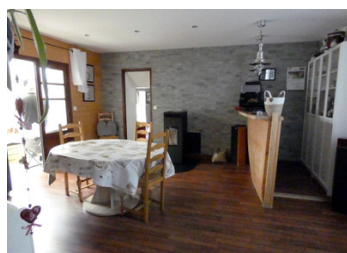


Maison de village 146 m sur sous-sol complet avec dépendances et 3131 m de terrain situé à 2km de la mer



INFORMATION

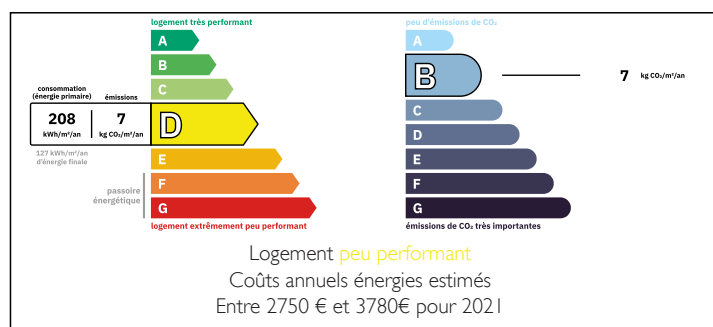
Ville:	Lanloup
Département:	Côtes-d'Armor
Ch:	6
SdB:	2
Surface:	146 m2
Terrain:	3131 m2



RÉSUMÉ

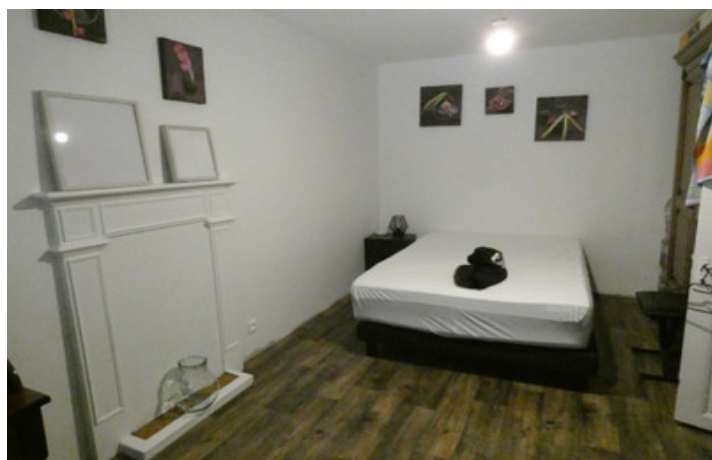
Située au cœur du charmant village de Lanloup, avec son église médiévale, et à seulement 2 km de la plage, cette maison en pierre aux beaux volumes a été récemment rénovée, alliant authenticité et confort moderne. Elle offre au rez-de-chaussée un espace de vie ouvert, une cuisine indépendante équipée et une véranda avec vue sur la campagne menant à une suite parentale et buanderie. Le premier étage comprend trois chambres et une salle d'eau, et le second deux chambres supplémentaires avec rangement. Un sous-sol total avec garage, atelier et four à pain est accessible depuis le terrain situé à l'arrière de la propriété. Deux dépendances complètent l'ensemble, offrant un beau potentiel. L'ensemble constitue une maison de caractère, nécessitant quelques finitions, et représente une belle opportunité de créer une résidence de qualité dans un environnement côtier recherché.

DPE



NB. Les prix cités font référence à des transactions en euros. Les fluctuations des taux de change ne sont pas de la responsabilité de l'agence ou de ceux qui la représentent. L'agence et ses représentants ne sont pas autorisés à faire ou donner des garanties relatives à la propriété. Ces indications ne font pas partie d'une offre ou d'un contrat et ne doivent pas être considérées comme des déclarations ou des représentations de faits, mais comme une représentation générale de la propriété. Toutes les superficies, les mesures ou les distances sont approximatives. Les textes, photographies et plans sont seulement donnés à titre indicatif et ne sont pas nécessairement complets. Leggett n'a pas testé tous les services, équipements ou installations et ne peut donc pas en garantir les spécificités.

Les informations pour les achats hors-plan sont donnés à titre indicatif seulement. La finition de la propriété peut varier. Les acheteurs sont invités à engager un spécialiste pour vérifier les plans et les spécifications énoncées dans leur contrat d'achat avec le promoteur.



DESCRIPTION

Maison du bourg, construit en pierre sur sous-sol complet avec terrain 3131 m² & dépendances.
Chauffage : électrique & poêle à granules
Assainissement collectif

Au rez-de-chaussée :

- Salon séjour 40 m²
- WC sous-escalier
- Cuisine 13,5 m² aménagée et équipée
- Véranda vitrée
- Suite parentale 25 m² avec dressing et salle d'eau (douche, doubles vasques, WC)
- Buanderie

Au 1^{ère} étage :

- 3 Chambres 13,5 m², 9 m² & 10 m²
- Salle d'eau (douche, vasque, WC)

Au 2^{ème} étage :

- 2 Chambres 13,8 m² & 9,9 m²
- Penderie

Sous-sol :

- garage / atelier
- préau
- pièce avec ancien four à pain

Dépendances d'environ 50 m² & 40 m²

Les informations sur les risques auxquels ce bien est exposé sont disponibles sur le site Géorisques : <https://www.georisques.gouv.fr>

TAXES LOCALES

Taxe habitation: EUR

NOTES