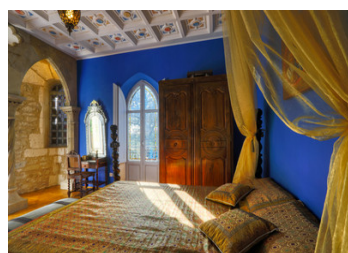
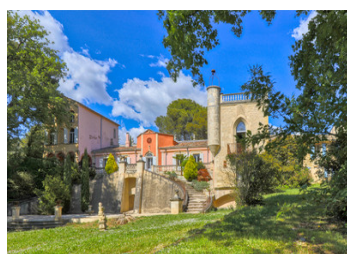
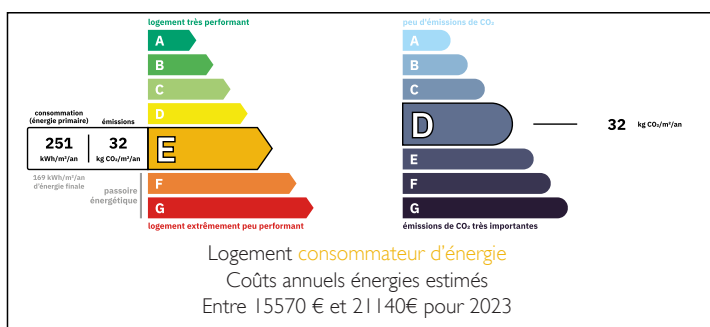


LUBERON SUD – Domaine de caractère exceptionnel de 22 pièces avec terrain, dépendances, vues et piscine.



DPE



INFORMATION

Ville:	Lourmarin
Département:	Vaucluse
Ch:	11
SdB:	9
Surface:	612 m ²
Terrain:	96482 m ²

RÉSUMÉ

Pas loin de Lourmarin, ce magnifique domaine d'environ 612 m² s'étend sur 9,6 ha de bois et de prairies dans un environnement naturel.

La propriété se compose de plusieurs bâtiments datant des 16e, 18e et 20e siècles.

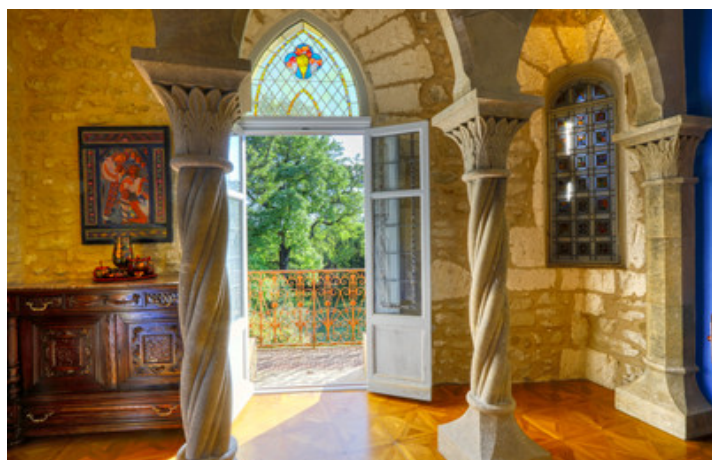
L'ensemble bâti comprend une partie principale d'environ 300 m² ainsi que des dépendances et espaces complémentaires d'environ 300 m². La partie principale offre de belles pièces historiques, soigneusement restaurées dans un esprit ancien : plusieurs salons, une salle à musique, une cuisine et cinq chambres, dont deux en suite.

À l'extérieur, un parc arboré de grands arbres, deux majestueux escaliers et un dôme ocre composent un décor remarquable.

Une ancienne bâtisse du 16e siècle a été aménagée en six logements indépendants avec terrasses, à proximité d'une piscine (16 x 8 m) et d'un bassin

NB. Les prix cités font référence à des transactions en euros. Les fluctuations des taux de change ne sont pas de la responsabilité de l'agence ou de ceux qui la représentent. L'agence et ses représentants ne sont pas autorisés à faire ou donner des garanties relatives à la propriété. Ces indications ne font pas partie d'une offre ou d'un contrat et ne doivent pas être considérées comme des déclarations ou des représentations de faits, mais comme une représentation générale de la propriété. Toutes les superficies, les mesures ou les distances sont approximatives. Les textes, photographies et plans sont seulement donnés à titre indicatif et ne sont pas nécessairement complets. Leggett n'a pas testé tous les services, équipements ou installations et ne peut donc pas en garantir les spécificités.

Les informations pour les achats hors-plan sont donnés à titre indicatif seulement. La finition de la propriété peut varier. Les acheteurs sont invités à engager un spécialiste pour vérifier les plans et les spécifications énoncées dans leur contrat d'achat avec le promoteur.



DESCRIPTION

Maison cherche maître !

Avec 9,6 hectares d'un seul tenant, dont une grande partie boisée et des prairies ouvertes, ce domaine offre un vaste espace naturel propice à une vie familiale, à l'accueil d'animaux ou de chevaux à titre privé. La propriété dispose de plusieurs forages, de l'eau du Canal de Provence ainsi que d'une source. Elle comprend également un cabanon pour enfants ainsi qu'une volière.

Situé au cœur du Parc naturel régional du Luberon, le domaine bénéficie d'un environnement typiquement provençal, entre vignobles, collines et villages perchés. Les villages alentours, vivants et authentiques, offrent commerces, restaurants et marchés où se retrouvent producteurs, artisans et habitants.

La situation géographique est idéale : à seulement 40 minutes d'Aix-en-Provence, ville d'art et d'histoire, et à 45 minutes de la gare TGV. L'aéroport international Marseille-Provence est accessible en moins d'une heure.

Le Luberon séduit par la diversité de ses paysages : champs de lavande, vignobles, oliveraies, forêts et reliefs doux. Les possibilités de loisirs sont nombreuses : promenades, vélo, équitation ou découverte des villages emblématiques comme Gordes, Roussillon ou Lourmarin.

Un lieu unique, où nature, patrimoine et art de vivre provençal se conjuguent avec harmonie.

Surface cadastrale : 96 482 m²

L'ensemble bâti d'environ 612 m² forme une entité architecturale unique, avec une partie principale d'environ 300 m² ainsi que des espaces complémentaires d'environ 300 m².

La partie principale comprend 5 chambres, dont 3 en suite, avec 2 salles d'eau et une salle de bains.

Les dépendances, d'une surface d'env. 238 m², sont

TAXES LOCALES

Taxe foncière: 5500 EUR

Taxe habitation: EUR

NOTES