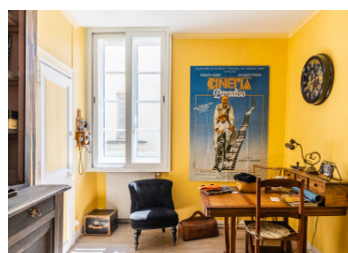
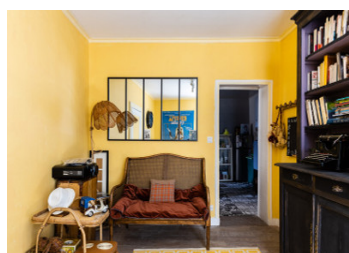
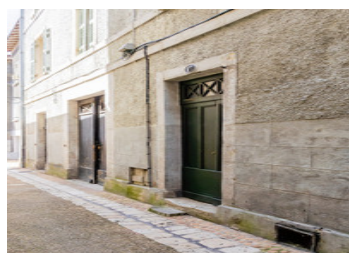
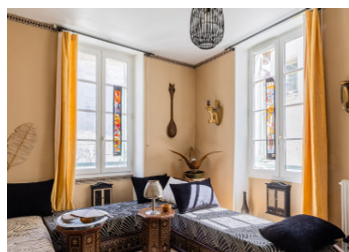


Charmant appartement situé en plein centre de Périgueux



INFORMATION

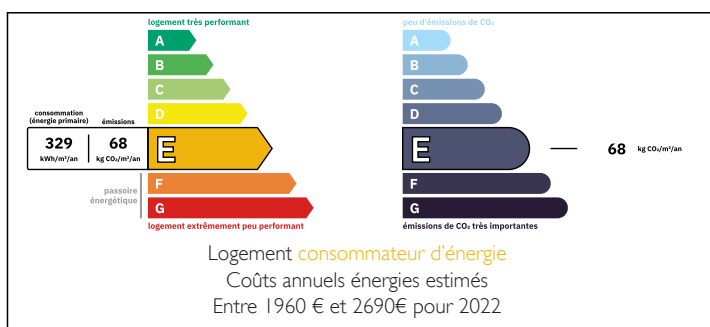
Ville:	Périgueux
Département:	Dordogne
Ch:	3
SdB:	1
Surface:	102 m ²
Terrain:	0 m ²

RÉSUMÉ

Bel appartement de 3 chambres situé au deuxième étage d'un immeuble historique dans le centre de Périgueux.

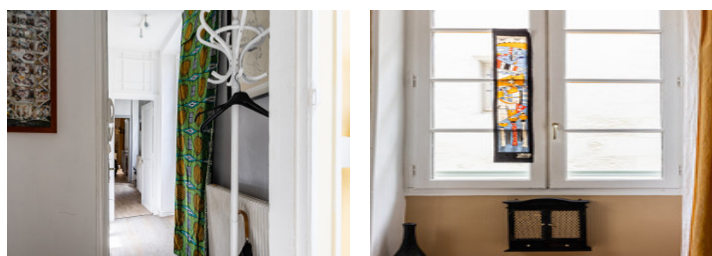
L'appartement se trouve entre la place du marché et une place commerçante bordée de boutiques. Périgueux est une destination touristique très prisée et cet appartement pourrait être loué sur Airbnb.

DPE



NB. Les prix cités font référence à des transactions en euros. Les fluctuations des taux de change ne sont pas de la responsabilité de l'agence ou de ceux qui la représentent. L'agence et ses représentants ne sont pas autorisés à faire ou donner des garanties relatives à la propriété. Ces indications ne font pas partie d'une offre ou d'un contrat et ne doivent pas être considérées comme des déclarations ou des représentations de faits, mais comme une représentation générale de la propriété. Toutes les superficies, les mesures ou les distances sont approximatives. Les textes, photographies et plans sont seulement donnés à titre indicatif et ne sont pas nécessairement complets. Leggett n'a pas testé tous les services, équipements ou installations et ne peut donc pas en garantir les spécificités.

Les informations pour les achats hors-plan sont donnés à titre indicatif seulement. La finition de la propriété peut varier. Les acheteurs sont invités à engager un spécialiste pour vérifier les plans et les spécifications énoncées dans leur contrat d'achat avec le promoteur.



DESCRIPTION

L'appartement se trouve au deuxième étage et est accessible par un escalier.

Il se compose d'un salon élégant (16 m²), d'une cuisine/salle à manger entièrement équipée (20,28 m²), de trois chambres (19,10 m² ; 13,60 m² ; 11,22 m²) dotées de placards. Salle d'eau (4,64 m²) et toilettes. Chauffage central au gaz. Isolation du toit. Tout à l'égout.

Au-dessus de l'appartement se trouve un grenier qui pourrait être aménagé en espace de vie supplémentaire.

À VOIR ABSOLUMENT

Copropriété de 9 lots

Charges annuelles prévisionnelles : 994€

Les informations sur les risques auxquels ce bien est exposé sont disponibles sur le site Géorisques : <https://www.georisques.gouv.fr>

TAXES LOCALES

Taxe habitation: EUR

NOTES