

Ancien prieuré du XIV^e siècle – Éléance et caractère en Deux-Sèvres, au cœur d'un village de charme.



INFORMATION

Ville:	Pressigny
Département:	Deux-Sèvres
Ch:	10
SdB:	7
Surface:	416 m ²
Terrain:	2467 m ²



RÉSUMÉ

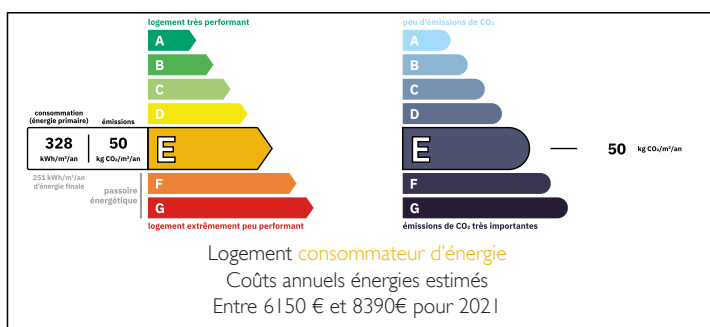
Située au cœur du charmant village de Pressigny, dans un environnement de campagne vallonnée, cette ancienne prieuré de caractère développe environ 416 m² habitables, comprenant une maison principale, une suite indépendante et une maison de jardin.

Datant probablement du XIV^e siècle et devenue prieuré au XV^e siècle, la propriété conserve une forte empreinte historique. Une tradition locale évoque d'anciens souterrains reliant la demeure à l'église et au château voisins.

Poutres apparentes, pierre, cheminées et boiseries restaurées confèrent à l'ensemble authenticité et élégance, associées à des espaces de vie confortables.

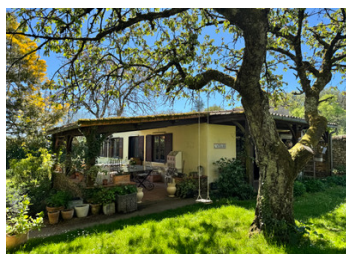
La propriété se prête idéalement à une activité de chambres d'hôtes, d'événements ou d'ateliers, avec plusieurs espaces adaptés au télétravail et à la réception.

DPE



NB. Les prix cités font référence à des transactions en euros. Les fluctuations des taux de change ne sont pas de la responsabilité de l'agence ou de ceux qui la représentent. L'agence et ses représentants ne sont pas autorisés à faire ou donner des garanties relatives à la propriété. Ces indications ne font pas partie d'une offre ou d'un contrat et ne doivent pas être considérées comme des déclarations ou des représentations de faits, mais comme une représentation générale de la propriété. Toutes les superficies, les mesures ou les distances sont approximatives. Les textes, photographies et plans sont seulement donnés à titre indicatif et ne sont pas nécessairement complets. Leggett n'a pas testé tous les services, équipements ou installations et ne peut donc pas en garantir les spécificités.

Les informations pour les achats hors-plan sont donnés à titre indicatif seulement. La finition de la propriété peut varier. Les acheteurs sont invités à engager un spécialiste pour vérifier les plans et les spécifications énoncées dans leur contrat d'achat avec le promoteur.



DESCRIPTION

Remontant vraisemblablement au XIV^e siècle et devenue prieuré à partir du XV^e siècle, la propriété conserve une empreinte historique forte. La tradition locale évoque notamment l'existence d'anciens souterrains reliant la demeure à l'église et au château voisins.

L'ensemble a su préserver avec soin ses éléments d'origine : poutres apparentes, murs en pierre, cheminées de caractère et boiseries restaurées. Ces éléments authentiques s'allient harmonieusement à des volumes de vie confortables et lumineux, offrant une atmosphère chaleureuse et raffinée.

La maison principale se déploie sur trois niveaux et offre six chambres, bénéficiant de vues dégagées sur le jardin et la campagne environnante. Les volumes généreux et les éléments anciens confèrent à l'ensemble une atmosphère accueillante et élégante.

Au rez-de-chaussée, la cuisine (20,5 m²), conviviale, s'organise autour d'une majestueuse cheminée d'origine. La salle à manger (15 m²) et le salon (26 m²) disposent chacun de leur propre cheminée. Un bureau (12,5 m²), une salle de bains avec WC (7 m²), ainsi qu'une vaste buanderie et pièce de rangement (25 m²) complètent ce niveau. Un remarquable escalier en pierre d'origine traverse élégamment la maison.

Le premier étage s'articule autour d'un palier lumineux et distribue quatre chambres : Chambre 1 (13,5 m²), Chambre 2 avec salle d'eau et WC privatifs (6,2 m²), Chambre 3 (17 m²) avec double vasque, et Chambre 4 (15,2 m²) avec sa salle d'eau et WC (1,8 m²).

Le second étage offre une atmosphère particulièrement lumineuse et aérée, avec une vaste salle de jeux (43 m²), une salle d'eau avec...

TAXES LOCALES

Taxe habitation: EUR

NOTES