

Maison de village individuelle de 3 chambres avec bel espace de vie et jardin spacieux.

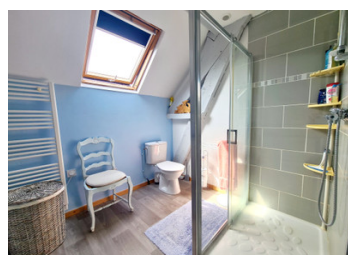


INFORMATION

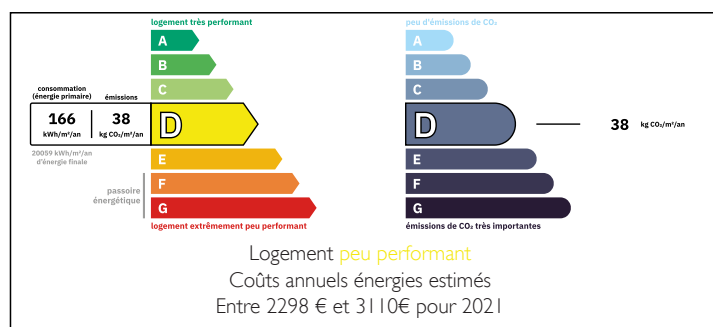
Ville:	Saint-Mars-sur-Colmont
Département:	Mayenne
Ch:	3
SdB:	2
Surface:	120 m ²
Terrain:	1800 m ²

RÉSUMÉ

Maison individuelle idéale pour une famille, située dans un village de charme au cœur de la campagne mayennaise. Elle offre trois chambres doubles, deux salles de bains, une cuisine aménagée et équipée moderne ainsi que de beaux volumes de vie. À l'arrière, vous bénéficierez d'un jardin spacieux, exposé plein sud et sans vis-à-vis, idéal pour profiter de l'extérieur.

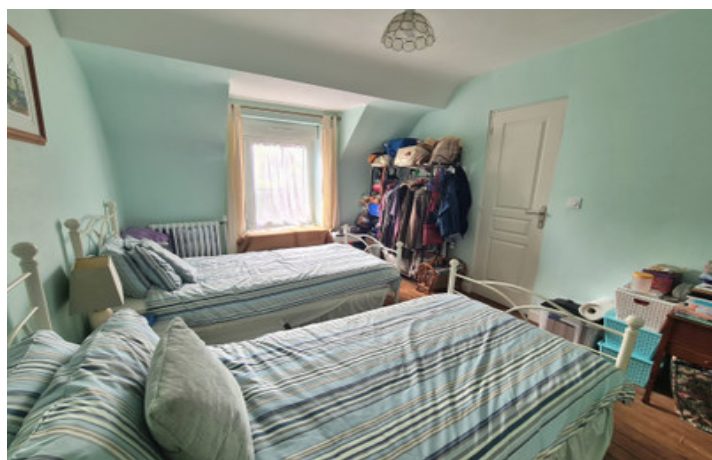


DPE



NB. Les prix cités font référence à des transactions en euros. Les fluctuations des taux de change ne sont pas de la responsabilité de l'agence ou de ceux qui la représentent. L'agence et ses représentants ne sont pas autorisés à faire ou donner des garanties relatives à la propriété. Ces indications ne font pas partie d'une offre ou d'un contrat et ne doivent pas être considérées comme des déclarations ou des représentations de faits, mais comme une représentation générale de la propriété. Toutes les superficies, les mesures ou les distances sont approximatives. Les textes, photographies et plans sont seulement donnés à titre indicatif et ne sont pas nécessairement complets. Leggett n'a pas testé tous les services, équipements ou installations et ne peut donc pas en garantir les spécificités.

Les informations pour les achats hors-plan sont donnés à titre indicatif seulement. La finition de la propriété peut varier. Les acheteurs sont invités à engager un spécialiste pour vérifier les plans et les spécifications énoncées dans leur contrat d'achat avec le promoteur.



DESCRIPTION

Maison de caractère de 3 chambres, bien entretenue, offrant de beaux volumes habitables et un agréable espace extérieur, idéale en résidence principale ou secondaire.

Au rez-de-chaussée, une entrée de 7,8 m² avec carrelage traditionnel dessert une cuisine aménagée et équipée de 14,8 m² avec électroménager intégré, ouverte sur une salle à manger de 12,1 m² avec accès direct à la terrasse extérieure, parfaite pour recevoir.

Une arrière-cuisine/buanderie de 9,8 m² avec accès extérieur offre un espace supplémentaire pouvant convenir pour bureau, atelier ou rangement.

Le salon de 15,7 m² bénéficie d'une vue agréable sur le jardin et d'une belle luminosité. WC indépendant au rez-de-chaussée.

À l'étage, vous trouverez trois chambres doubles. La chambre principale de 15,67 m² dispose de sa salle d'eau privative de 5,5 m². Les deux autres chambres de 15,5 m² et 12,6 m² se partagent une salle d'eau de 5,2 m².

La maison dispose également d'une cave spacieuse, idéale pour le stockage.

À l'extérieur, le jardin clos offre calme et intimité. Principalement engazonné, il comprend arbres et arbustes matures, un abri de jardin ainsi qu'un espace adapté pour potager. Exposition agréable et ensoleillée.

Le jardin avant est également aménagé avec différentes plantations et la propriété bénéficie d'une allée permettant le stationnement privé.

Située dans un environnement paisible, cette maison permet de profiter d'un cadre de vie calme tout en restant à proximité des commodités.

TAXES LOCALES

Taxe habitation: EUR

NOTES