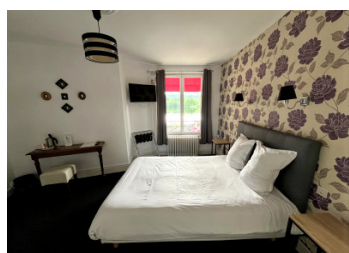


Opportunité affaires & vie : hôtel, bar, resto, maison propriétaire + 2 appart. cadre pittoresque

EXCLUSIF



INFORMATION

Ville:	Peyrat-le-Château
Département:	Haute-Vienne
Ch:	14
SdB:	12
Surface:	423 m ²
Terrain:	912 m ²

RÉSUMÉ

La propriété et le fonds de commerce sont vendus ensemble. Le bâtiment principal est un hôtel, bar et restaurant entièrement opérationnel comprenant 9 chambres avec salle de bain, un logement d'une chambre pour les propriétaires, un restaurant de 28 couverts, un bar et une cuisine professionnelle entièrement équipée. Une agréable terrasse accueille 32 clients. L'hôtel et les chambres offrent une vue sur le lac à Peyrat-le-Château. Il y a 7 chambres doubles, 1 simple et 1 familiale (4 personnes). Certaines disposent d'un balcon/terrasse, ainsi qu'une terrasse commune. Deux appartements sont attenants, ainsi qu'un local commercial vacant, aménageable sous réserve d'autorisation. À l'arrière, un jardin avec une grande grange ouverte pour événements. Clientèle affaires et loisirs, proche du lac de Vassivière.

DPE

Logement économe	Faible émission de GES
≤ 100 A	≤ 12 A
101 à 210 B	13 à 30 B
211 à 370 C	31 à 65 C
371 à 580 D	66 à 110 D
581 à 830 E	111 à 160 E
831 à 1130 F	161 à 220 F
> 1130 G	> 220 G
Logement énergivore	Forte émission de GES

NB. Les prix cités font référence à des transactions en euros. Les fluctuations des taux de change ne sont pas de la responsabilité de l'agence ou de ceux qui la représentent. L'agence et ses représentants ne sont pas autorisés à faire ou donner des garanties relatives à la propriété. Ces indications ne font pas partie d'une offre ou d'un contrat et ne doivent pas être considérées comme des déclarations ou des représentations de faits, mais comme une représentation générale de la propriété. Toutes les superficies, les mesures ou les distances sont approximatives. Les textes, photographies et plans sont seulement donnés à titre indicatif et ne sont pas nécessairement complets. Leggett n'a pas testé tous les services, équipements ou installations et ne peut donc pas en garantir les spécificités.

Les informations pour les achats hors-plan sont donnés à titre indicatif seulement. La finition de la propriété peut varier. Les acheteurs sont invités à engager un spécialiste pour vérifier les plans et les spécifications énoncées dans leur contrat d'achat avec le promoteur.



DESCRIPTION

Ce superbe bâtiment hôtelier est parfaitement entretenu et aménagé avec beaucoup de soin. Au rez-de-chaussée se trouvent un grand restaurant pouvant accueillir 28 clients, un espace bar pour 20 personnes, des toilettes, une cuisine professionnelle bien équipée et la réception de l'hôtel. À l'avant, une charmante terrasse permet de prendre ses repas ou de se détendre.

Un escalier partant de la réception mène au premier étage, qui comprend 4 chambres, toutes très joliment aménagées et dotées d'une salle de bains privative. On trouve également une buanderie à ce niveau.

Au deuxième étage se trouvent trois autres chambres, toutes équipées d'une salle de bains privative, ainsi qu'un espace de rangement pour le matériel.

Au troisième étage se trouvent deux autres chambres : une chambre double avec balcon et une chambre familiale, également dotée d'un balcon.

Un escalier situé derrière l'espace bar mène à l'appartement des propriétaires, qui comprend une chambre, un dressing, une salle de bains, un salon, une cuisine ouverte et un petit bureau.

Il y a également un sous-sol (avec chaudière) et un grenier, qui peuvent tous deux servir d'espace de rangement.

À côté de l'hôtel se trouve un immeuble comprenant deux logements, soit deux appartements de deux chambres chacun, qui pourraient servir de logements pour le personnel.

À l'arrière de l'hôtel se trouve un jardin spacieux, dont une partie pourrait servir de parking supplémentaire, ainsi qu'une grande grange ouverte qui a été utilisée pour des événements et des fêtes. La terrasse, le bar et le restaurant sont accessibles aux...

TAXES LOCALES

Taxe habitation: EUR

NOTES