

## Maison contemporaine récente avec terrain et énorme potentiel d'évolution



## INFORMATION

Ville:	Valeilles
Département:	Tarn-et-Garonne
Ch:	2
SdB:	1
Surface:	81 m2
Terrain:	8409 m2



## RÉSUMÉ

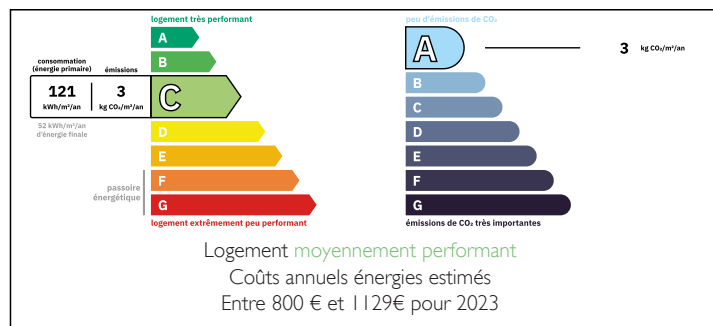
Maison contemporaine évolutive sur grand terrain avec potentiel constructible

Située dans un environnement calme et verdoyant à Valeilles, cette maison contemporaine de 2024 de type modulaire (construction container) offre un cadre de vie moderne et atypique.

Elle développe environ 81 m<sup>2</sup> habitables comprenant une pièce de vie lumineuse avec cuisine ouverte, 2 chambres, un dressing, une salle d'eau et une buanderie.

Le bien se distingue par son fort potentiel d'évolution : possibilité d'extension par modules supplémentaires, surélévation possible (sous réserve d'autorisations) et aménagements complémentaires selon les projets.

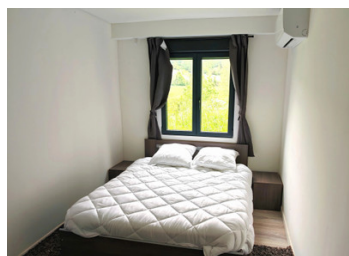
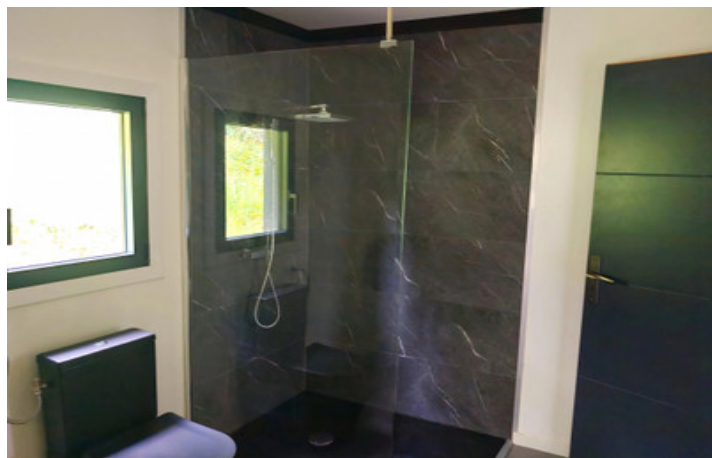
## DPE



Implantée sur un terrain d'environ 9000 m<sup>2</sup> en

NB. Les prix cités font référence à des transactions en euros. Les fluctuations des taux de change ne sont pas de la responsabilité de l'agence ou de ceux qui la représentent. L'agence et ses représentants ne sont pas autorisés à faire ou donner des garanties relatives à la propriété. Ces indications ne font pas partie d'une offre ou d'un contrat et ne doivent pas être considérées comme des déclarations ou des représentations de faits, mais comme une représentation générale de la propriété. Toutes les superficies, les mesures ou les distances sont approximatives. Les textes, photographies et plans sont seulement donnés à titre indicatif et ne sont pas nécessairement complets. Leggett n'a pas testé tous les services, équipements ou installations et ne peut donc pas en garantir les spécificités.

Les informations pour les achats hors-plan sont donnés à titre indicatif seulement. La finition de la propriété peut varier. Les acheteurs sont invités à engager un spécialiste pour vérifier les plans et les spécifications énoncées dans leur contrat d'achat avec le promoteur.



## DESCRIPTION

OPPORTUNITÉ RARE – Maison contemporaine évolutive sur grand terrain avec potentiel constructible

Un bien atypique, évolutif et à fort potentiel dans un environnement naturel privilégié

Située sur la commune de Valeilles, dans un environnement calme et verdoyant, cette maison contemporaine de 2024 issue d'une conception modulaire type containers représente une opportunité rare sur le marché immobilier local.

Elle développe environ 81 m<sup>2</sup> habitables parfaitement optimisés, comprenant une belle pièce de vie lumineuse avec cuisine ouverte, deux chambres confortables, un dressing, une salle d'eau contemporaine ainsi qu'une buanderie. L'ensemble offre un cadre de vie moderne, fonctionnel et immédiatement habitable.

Un potentiel d'évolution particulièrement recherché

Ce bien ne se limite pas à sa configuration actuelle et offre de réelles perspectives d'adaptation :

Possibilité d'extension par ajout de modules  
Possibilité de surélévation avec création d'un étage (sous réserve des autorisations d'urbanisme)

Possibilité d'aménagement complémentaire pour usage professionnel ou logement indépendant

Il s'agit d'un bien évolutif, capable d'accompagner différents projets de vie dans le temps.

Un environnement naturel privilégié

Implantée sur un terrain d'environ 9000 m<sup>2</sup>, en grande partie boisé, la propriété bénéficie d'un cadre de vie paisible, sans vis-à-vis direct, idéal pour les amoureux de nature et de tranquillité.

À noter : seule une partie du terrain est constructible, offrant malgré tout des perspectives

## TAXES LOCALES

Taxe habitation: EUR

## NOTES