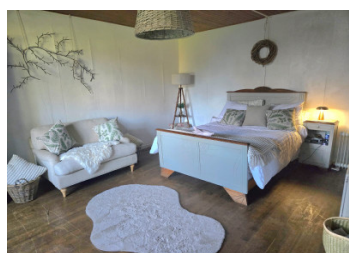


Énorme potentiel pour cet ensemble de propriétés pleines de caractère sur plus de 4 000 m² de terrain

EXCLUSIF



INFORMATION

Ville:	Pliboux
Département:	Deux-Sèvres
Ch:	2
SdB:	1
Surface:	73 m ²
Terrain:	4040 m ²

RÉSUMÉ

Située derrière un portail, au bout d'un chemin sans issue, dans un hameau paisible à proximité de la ville de Sauzé-Vaussais, cette charmante propriété de campagne conviendrait parfaitement à un complexe de gîtes ou à une grande maison familiale avec de l'espace pour accueillir amis et famille.

La propriété comprend :

- Une maison principale habitable pleine de caractère comprenant une grande pièce de vie, 2 chambres et une salle de bain — le tout de plain-pied. Grenier.
- Bénéficiant de son propre jardin privatif, une deuxième maison à rénover comprenant deux pièces pleines de charme au rez-de-chaussée ainsi qu'un grenier à l'étage.
- Une troisième maison à rénover attenante à

DPE

DPE non requis.

NB. Les prix cités font référence à des transactions en euros. Les fluctuations des taux de change ne sont pas de la responsabilité de l'agence ou de ceux qui la représentent. L'agence et ses représentants ne sont pas autorisés à faire ou donner des garanties relatives à la propriété. Ces indications ne font pas partie d'une offre ou d'un contrat et ne doivent pas être considérées comme des déclarations ou des représentations de faits, mais comme une représentation générale de la propriété. Toutes les superficies, les mesures ou les distances sont approximatives. Les textes, photographies et plans sont seulement donnés à titre indicatif et ne sont pas nécessairement complets. Leggett n'a pas testé tous les services, équipements ou installations et ne peut donc pas en garantir les spécificités.

Les informations pour les achats hors-plan sont donnés à titre indicatif seulement. La finition de la propriété peut varier. Les acheteurs sont invités à engager un spécialiste pour vérifier les plans et les spécifications énoncées dans leur contrat d'achat avec le promoteur.



DESCRIPTION

Située derrière un portail, au bout d'un chemin sans issue, dans un hameau paisible à proximité de la ville de Sauzé-Vaussais, cette charmante propriété de campagne conviendrait parfaitement à un complexe de gîtes ou à une grande maison familiale avec de l'espace pour accueillir amis et famille.

La propriété comprend :

- Une maison principale habitable pleine de caractère comprenant une grande pièce de vie, 2 chambres et une salle de bain — le tout de plain-pied. Grenier.

- Bénéficiant de son propre jardin privatif, une deuxième maison à rénover comprenant deux pièces pleines de charme au rez-de-chaussée ainsi qu'un grenier à l'étage.

- Une troisième maison à rénover attenante à l'arrière de la maison principale (offrant également la possibilité d'agrandir la maison n°1), elle aussi avec son propre jardin privatif.

- En face de la maison principale se trouvent une grange et un garage.

- Un grand terrain de plus de 4 000 m² avec verger.

Cette propriété offre un potentiel exceptionnel.

Dimensions :

Maison principale :

Cuisine / Salon / Salle à manger : 29 m²

Salle de bain : 4 m²

Chambre : 20 m²

Chambre : 20 m²

Grenier : 77 m²

Remarque : il n'y a actuellement aucun système de chauffage fixe dans la propriété, uniquement la

TAXES LOCALES

Taxe habitation: EUR

NOTES