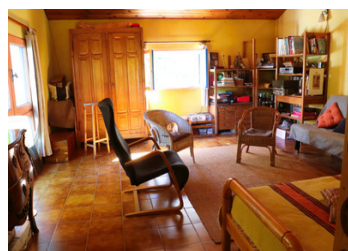
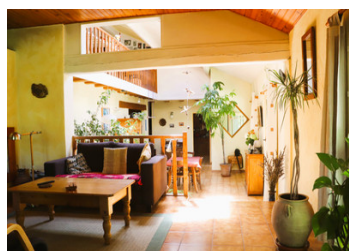


## Grande longère comprenant une maison, 3 gîtes et une salle d'évolution



## INFORMATION

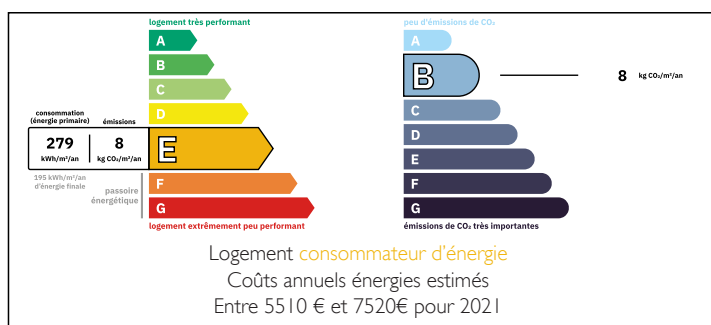
Ville:	Fougax-et-Barrineuf
Département:	Ariège
Ch:	8
SdB:	3
Surface:	444 m <sup>2</sup>
Terrain:	7749 m <sup>2</sup>

## RÉSUMÉ

Cette propriété est logée dans un cadre des plus agréables: en bord d'une rivière, en orée de forêt sur un grand terrain plat avec une vue sur les montagnes. Pour autant elle n'est pas isolée et permet de vivre au plus proche des commodités. Cela en fait avec ses trois gîtes un lieu idéal pour accueillir groupes ou familles. La grande salle est un atout indéniable en ce sens, quelque soit l'activité elle a été très bien pensée et accueillera à merveille les réunions familiales, les stages de yoga ou des mariages.

Cette ancienne scierie qui a été rénovée en maison dans les années 70 accueille donc une maison principale de 147 m<sup>2</sup> avec 3 chambres, un grand atelier de 66 m<sup>2</sup>, 2 gîtes d'une trentaine de m<sup>2</sup> et 1 chambre et une terrasse chacun, et un grand...

## DPE



NB. Les prix cités font référence à des transactions en euros. Les fluctuations des taux de change ne sont pas de la responsabilité de l'agence ou de ceux qui la représentent. L'agence et ses représentants ne sont pas autorisés à faire ou donner des garanties relatives à la propriété. Ces indications ne font pas partie d'une offre ou d'un contrat et ne doivent pas être considérées comme des déclarations ou des représentations de faits, mais comme une représentation générale de la propriété. Toutes les superficies, les mesures ou les distances sont approximatives. Les textes, photographies et plans sont seulement donnés à titre indicatif et ne sont pas nécessairement complets. Leggett n'a pas testé tous les services, équipements ou installations et ne peut donc pas en garantir les spécificités.

Les informations pour les achats hors-plan sont donnés à titre indicatif seulement. La finition de la propriété peut varier. Les acheteurs sont invités à engager un spécialiste pour vérifier les plans et les spécifications énoncées dans leur contrat d'achat avec le promoteur.



## TAXES LOCALES

Taxe habitation: EUR

## NOTES

## DESCRIPTION

Cette propriété est logée dans un cadre des plus agréables: en bord d'une rivière, en orée de forêt sur un grand terrain plat avec une vue sur les montagnes. Pour autant elle n'est pas isolée et permet de vivre au plus proche des commodités. Cela en fait avec ses trois gîtes un lieu idéal pour accueillir groupes ou familles. La grande salle est un atout indéniable en ce sens, quelque soit l'activité elle a été très bien pensée et accueillera à merveille les réunions familiales, les stages de yoga ou des mariages.

Cette ancienne scierie qui a connu plusieurs rénovations depuis les années 70 accueille donc:

- une maison principale de 147 m<sup>2</sup> se composant d'un grand séjour de 50m<sup>2</sup>, d'une salle à manger de près de 30 m<sup>2</sup>, d'une cuisine de 12 m<sup>2</sup> avec une arrière cuisine de 5 m<sup>2</sup>, d'une chambre de plain-pied avec sa salle d'eau (18m<sup>2</sup>) et une seconde chambre de plain-pied de 11 m<sup>2</sup>, d'une salle d'eau de 8,5 m<sup>2</sup> et d'une mezzanine de 18 m<sup>2</sup> donnant sur une troisième chambre de 30 m<sup>2</sup>.
- entre la maison et le premier gîte, un grand atelier de 66 m<sup>2</sup>,
- puis un gîte comprenant une chambre de plain-pied de 10 m<sup>2</sup>, un séjour de 13 m<sup>2</sup>, une cuisine de 4,5 m<sup>2</sup>, une salle d'eau de 4,5 m<sup>2</sup> et une mezzanine de 16 m<sup>2</sup>
- un second gîte avec une cuisine salon de 19 m<sup>2</sup>, une salle d'eau de 5 m<sup>2</sup>, un petit séjour de...