

Charmante maison proche Domfront avec jardin, terrasse et garage, idéale résidence ou maison secondaire.

EXCLUSIF

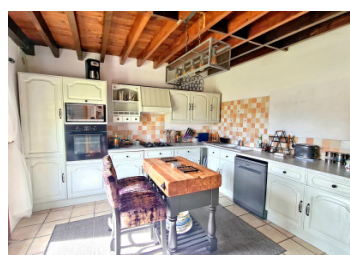


## INFORMATION

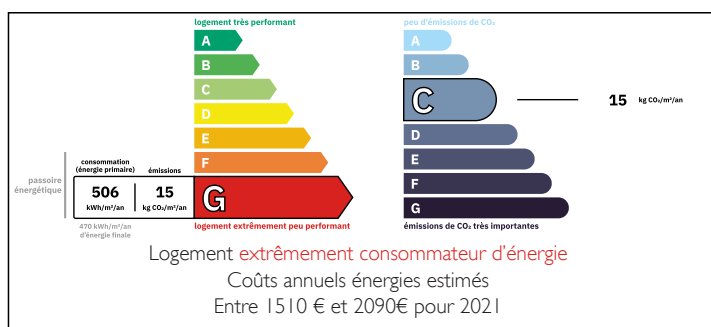
Ville:	Domfront en Poiraise
Département:	Orne
Ch:	2
SdB:	1
Surface:	64 m <sup>2</sup>
Terrain:	1740 m <sup>2</sup>

## RÉSUMÉ

Cette jolie maison de campagne, située en bordure d'un petit village non loin de la charmante ville de Domfront, est idéale comme résidence secondaire ou principale. Elle offre de beaux espaces extérieurs, comprenant une terrasse en bois, un grand jardin ainsi qu'un garage.

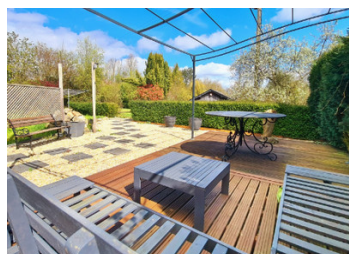


## DPE



NB. Les prix cités font référence à des transactions en euros. Les fluctuations des taux de change ne sont pas de la responsabilité de l'agence ou de ceux qui la représentent. L'agence et ses représentants ne sont pas autorisés à faire ou donner des garanties relatives à la propriété. Ces indications ne font pas partie d'une offre ou d'un contrat et ne doivent pas être considérées comme des déclarations ou des représentations de faits, mais comme une représentation générale de la propriété. Toutes les superficies, les mesures ou les distances sont approximatives. Les textes, photographies et plans sont seulement donnés à titre indicatif et ne sont pas nécessairement complets. Leggett n'a pas testé tous les services, équipements ou installations et ne peut donc pas en garantir les spécificités.

Les informations pour les achats hors-plan sont donnés à titre indicatif seulement. La finition de la propriété peut varier. Les acheteurs sont invités à engager un spécialiste pour vérifier les plans et les spécifications énoncées dans leur contrat d'achat avec le promoteur.



## DESCRIPTION

Cette charmante propriété s'ouvre sur un vaste espace de vie comprenant salon et salle à manger, agrémenté de jolies tomettes et d'une cheminée centrale qui constitue un point focal chaleureux et accueillant. La pièce bénéficie d'un accès direct à la terrasse avant ainsi qu'au côté de la propriété.

La cuisine entièrement équipée est bien agencée, offrant de nombreux rangements et de généreux plans de travail, avec en complément un îlot central faisant office de coin repas, idéal pour les moments conviviaux. La cuisine dispose également d'un accès direct vers l'extérieur. Au rez-de-chaussée, vous trouverez une salle d'eau avec WC, idéalement située à côté d'un vestibule pratique, parfait pour le rangement des manteaux et des chaussures.

À l'étage, deux chambres pleines de caractère sont aménagées sous les combles, mettant en valeur de magnifiques poutres apparentes en chêne. L'une des chambres dispose de rangements intégrés, et un WC avec lave-mains se trouve également à ce niveau.

À l'extérieur, la propriété séduit avec une agréable terrasse ensoleillée, parfaite pour recevoir, ainsi qu'un grand jardin principalement engazonné, agrémenté d'arbres matures et d'arbres fruitiers. Vous bénéficierez également d'un stationnement privé, d'un grand garage et d'un espace de stockage supplémentaire.

Située dans une petite voie calme, la propriété offre un accès direct à un sentier pédestre depuis la maison, idéal pour les amateurs de plein air. Implantée dans un petit village avec une vue dégagée sur la campagne, elle se trouve à seulement quelques minutes de la cité médiévale de Domfront, avec ses bars...

## TAXES LOCALES

Taxe habitation: EUR

## NOTES