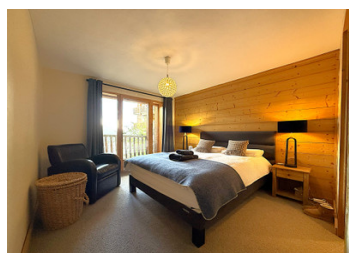


Chalet avec 4 chambres, 2 salles de bain, salon, salle à manger, cuisine, buanderie, mezzanine, balcon



## INFORMATION

Ville:	Sainte-Foy-Tarentaise
Département:	Savoie
Ch:	4
SdB:	2
Surface:	130 m <sup>2</sup>
Terrain:	26 m <sup>2</sup>

## RÉSUMÉ

À vendre, dans la station de ski de Sainte-Foy, un chalet de 4 chambres offrant une vue imprenable, situé à seulement 150 m des pistes de ski.

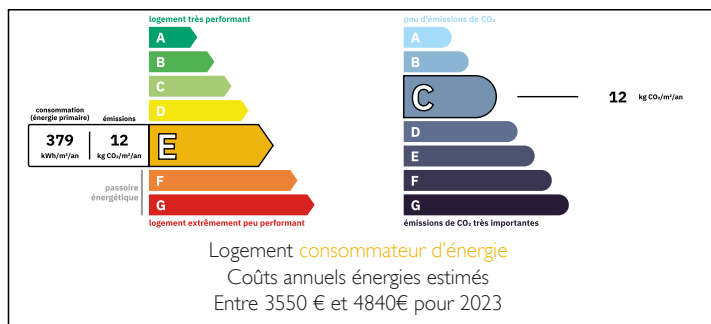
Rez-de-chaussée : un hall d'entrée donnant sur un vestibule et 4 chambres spacieuses, dont une avec salle d'eau attenante, ainsi qu'une salle de bains séparée.

Premier étage : salle à manger et cuisine ouvertes équipées de meubles modernes, impressionnant salon avec cheminée à bois et haut plafond voûté aux poutres apparentes. Buanderie séparée avec placards de rangement, et deux machines à laver. WC avec lavabo.

Mezzanine, espace de détente, grande baie vitrée donnant sur l'avant du chalet.

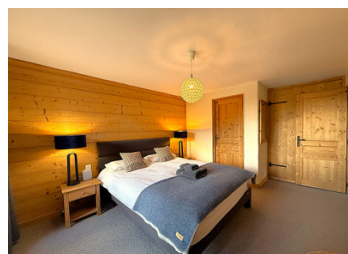
À l'extérieur, on trouve des balcons en bois, un local

## DPE



NB. Les prix cités font référence à des transactions en euros. Les fluctuations des taux de change ne sont pas de la responsabilité de l'agence ou de ceux qui la représentent. L'agence et ses représentants ne sont pas autorisés à faire ou donner des garanties relatives à la propriété. Ces indications ne font pas partie d'une offre ou d'un contrat et ne doivent pas être considérées comme des déclarations ou des représentations de faits, mais comme une représentation générale de la propriété. Toutes les superficies, les mesures ou les distances sont approximatives. Les textes, photographies et plans sont seulement donnés à titre indicatif et ne sont pas nécessairement complets. Leggett n'a pas testé tous les services, équipements ou installations et ne peut donc pas en garantir les spécificités.

Les informations pour les achats hors-plan sont donnés à titre indicatif seulement. La finition de la propriété peut varier. Les acheteurs sont invités à engager un spécialiste pour vérifier les plans et les spécifications énoncées dans leur contrat d'achat avec le promoteur.



## DESCRIPTION

Un chalet très spacieux, conçu sur mesure, construit en 2005 selon des normes de qualité élevées et situé dans la station de ski très prisée et familiale de Sainte-Foy. Niché dans le quartier très recherché de La Bataillette, il se trouve à seulement 150 mètres des pistes et, pour les plus audacieux, il est possible de skier littéralement « hors-piste » jusqu'à la terrasse située à l'arrière du chalet.

Conçu et construit dans le style traditionnel savoyard, un couloir d'entrée mène à un hall d'accueil où vous trouverez, au rez-de-chaussée, 4 chambres spacieuses pouvant accueillir confortablement 8 personnes. La chambre principale, située à l'avant du chalet, comprend une salle d'eau et un balcon offrant une vue vraiment spectaculaire sur la vallée, l'Aiguille Rouge et la station de ski voisine des Arcs. Trois autres chambres doubles de bonne taille et une salle de bains séparée se trouvent également à cet étage.

Un escalier mène au premier étage où vous trouverez l'agréable coin repas ouvert et la cuisine moderne entièrement équipée qui donne sur le grand salon doté d'un parquet en chêne de qualité, d'un haut plafond voûté et de belles poutres apparentes. Cet espace spacieux est agrémenté d'une impressionnante cheminée à bois qui constitue le véritable point central du chalet. Des portes-fenêtres s'ouvrent sur le balcon situé sur le côté du chalet et sur la terrasse privée de 30 m<sup>2</sup> qui fait le tour de l'arrière de la propriété.

Au rez-de-chaussée se trouve également une buanderie équipée...

## TAXES LOCALES

**Taxe foncière: 2872 EUR**

**Taxe habitation: EUR**

## NOTES