

Maison de village de charme avec 4 chambres, terrasse ensoleillée et garage au cœur de La Tour-Blanche

EXCLUSIF

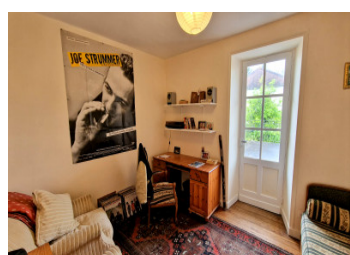
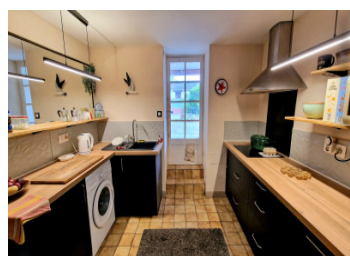


INFORMATION

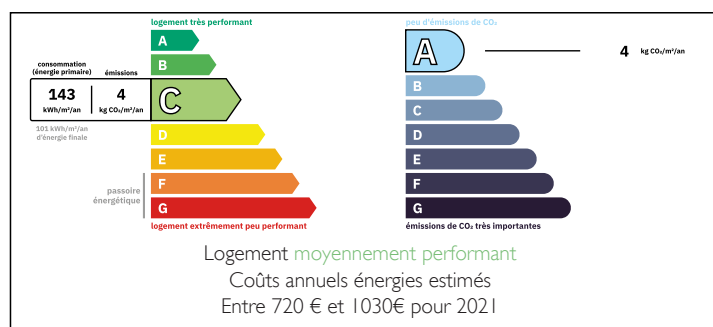
Ville:	La Tour-Blanche-Cercles
Département:	Dordogne
Ch:	4
SdB:	1
Surface:	106 m ²
Terrain:	128 m ²

RÉSUMÉ

Située au cœur de La Tour-Blanche, cette charmante maison de village de quatre chambres offre un cadre de vie confortable avec commerces et services accessibles à pied. Le rez-de-chaussée bénéficie d'une installation électrique relativement récente, d'une pompe à chaleur et d'une jolie cuisine aménagée ouvrant sur une agréable terrasse couverte idéale pour les repas en extérieur. Le séjour spacieux d'environ 29 m² avec poêle à bois crée une atmosphère chaleureuse. À l'étage, la maison propose quatre chambres et une salle de bains familiale, tandis que la chambre principale dispose d'un accès direct à une belle terrasse ensoleillée de 22 m². Garage et jardin facile d'entretien complètent ce bien idéal en résidence principale, secondaire ou investissement locatif.

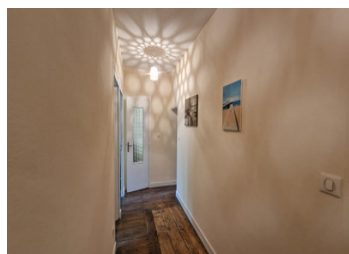


DPE



NB. Les prix cités font référence à des transactions en euros. Les fluctuations des taux de change ne sont pas de la responsabilité de l'agence ou de ceux qui la représentent. L'agence et ses représentants ne sont pas autorisés à faire ou donner des garanties relatives à la propriété. Ces indications ne font pas partie d'une offre ou d'un contrat et ne doivent pas être considérées comme des déclarations ou des représentations de faits, mais comme une représentation générale de la propriété. Toutes les superficies, les mesures ou les distances sont approximatives. Les textes, photographies et plans sont seulement donnés à titre indicatif et ne sont pas nécessairement complets. Leggett n'a pas testé tous les services, équipements ou installations et ne peut donc pas en garantir les spécificités.

Les informations pour les achats hors-plan sont donnés à titre indicatif seulement. La finition de la propriété peut varier. Les acheteurs sont invités à engager un spécialiste pour vérifier les plans et les spécifications énoncées dans leur contrat d'achat avec le promoteur.



DESCRIPTION

Située dans le village recherché de La Tour-Blanche, cette maison de caractère combine praticité et espaces de vie agréables à l'intérieur comme à l'extérieur.

Le rez-de-chaussée a bénéficié de travaux électriques relativement récents ainsi que de l'installation d'une pompe à chaleur, apportant davantage de confort au quotidien. L'entrée mène vers un spacieux séjour d'environ 29,30 m² agrémenté d'un poêle à bois, créant une pièce chaleureuse et accueillante. Un placard sous l'escalier offre également un espace de rangement pratique.

Depuis le séjour, on accède à une jolie cuisine aménagée d'environ 8,70 m². Une porte arrière ouvre directement sur la terrasse couverte, le garage et le jardin, permettant une belle continuité entre intérieur et extérieur. La terrasse couverte se prête parfaitement aux repas d'été et aux moments de détente.

Quelques marches depuis la cuisine mènent à un espace buanderie, un grand cellier ainsi qu'un WC séparé.

À l'étage, la maison propose quatre chambres ainsi qu'une salle de bains avec WC. La chambre principale d'environ 11,10 m² bénéficie d'un accès direct à une belle terrasse ensoleillée de 22 m², idéale pour profiter des beaux jours. Les autres chambres conviendront parfaitement à une famille, des invités ou un bureau.

À l'extérieur, la propriété comprend une terrasse couverte d'environ 10 m², un garage d'environ 21,80 m² ainsi qu'un jardin d'environ 128 m², facile à entretenir.

Le village offre tous les commerces et services du quotidien : supérette, boulangerie, boucherie, pharmacie, centre médical, dentiste, bureau de poste, marchand de journaux, bar/restaurant, garage

TAXES LOCALES

Taxe habitation: EUR

NOTES