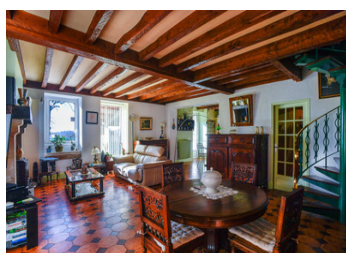
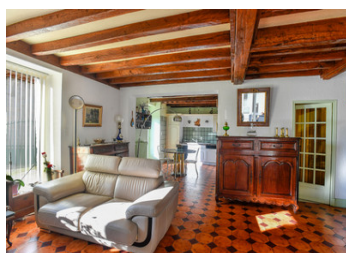
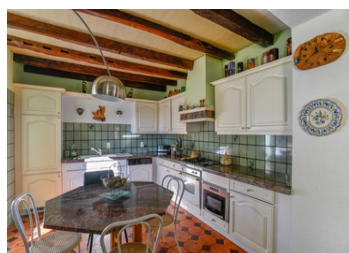


A vendre à La Chapelle Gonaguet - Maison avec dépendance au calme



INFORMATION

Ville:	La Chapelle-Gonaguet
Département:	Dordogne
Ch:	4
SdB:	2
Surface:	135 m ²
Terrain:	530 m ²

RÉSUMÉ

A vendre à La Chapelle Gonaguet - Maison avec dépendance au calme

Propriété comprenant :

1 maison principale sur 2 niveaux avec :

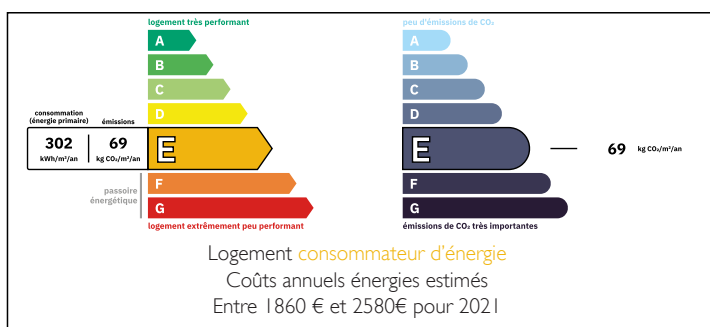
- Au rez de chaussée : 1 cuisine équipée ouverte sur 1 salon/salle à manger, 1 cellier/cave et 1 WC.
- A l'étage : 2 chambres, 1 dressing, 1 salle d'eau et 1 WC.

1 dépendance de plain pied avec : 1 chambre avec salle d'eau et WC, 1 bureau, 1 buanderie/chaufferie et 1 garage couvert.

Les atouts de cette maison

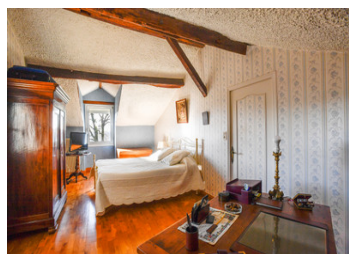
- superbe terrasse semi couverte entre la maison principale et la dépendance
- dépendance de plain pied pouvant être transformée en 2ème logement.
- huisserie PVC double vitrage
- garage ouvert
- habitations plein sud possibilité d'installer des

DPE



NB. Les prix cités font référence à des transactions en euros. Les fluctuations des taux de change ne sont pas de la responsabilité de l'agence ou de ceux qui la représentent. L'agence et ses représentants ne sont pas autorisés à faire ou donner des garanties relatives à la propriété. Ces indications ne font pas partie d'une offre ou d'un contrat et ne doivent pas être considérées comme des déclarations ou des représentations de faits, mais comme une représentation générale de la propriété. Toutes les superficies, les mesures ou les distances sont approximatives. Les textes, photographies et plans sont seulement donnés à titre indicatif et ne sont pas nécessairement complets. Leggett n'a pas testé tous les services, équipements ou installations et ne peut donc pas en garantir les spécificités.

Les informations pour les achats hors-plan sont donnés à titre indicatif seulement. La finition de la propriété peut varier. Les acheteurs sont invités à engager un spécialiste pour vérifier les plans et les spécifications énoncées dans leur contrat d'achat avec le promoteur.



DESCRIPTION

A vendre à La Chapelle Gonaguet - Maison avec dépendance au calme situé à :

- 20 minutes de Périgueux
- 20 minutes de Ribérac
- 15 minutes de la gare de St Astier
- 9 minutes de la zone commercial Auchan

Les informations sur les risques auxquels ce bien est exposé sont disponibles sur le site Géorisques : <https://www.georisques.gouv.fr>

TAXES LOCALES

Taxe habitation: EUR

NOTES